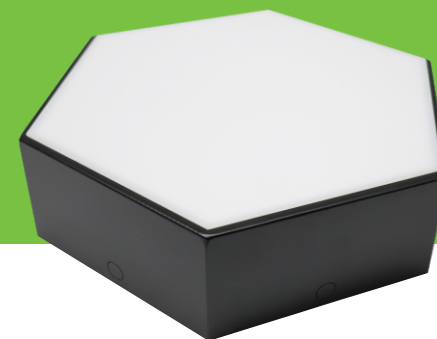


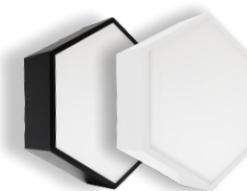
FICHA TÉCNICA
FOCO POLÍGONO LED

JLCR-2000

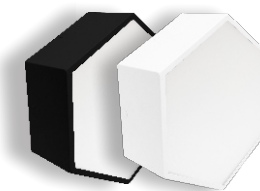


ESPECIFICACIONES POR MODELO

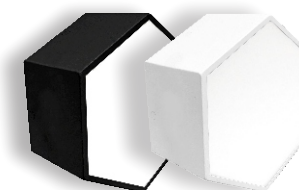
Modelo	Potencia	Flujo luminoso	Corriente Eléctrica	Montaje	Dimensiones Largo*Alto
JLCR-2006	18 W	1 800 lm	140 mA	Sobreponer Suspendido	230mm*60mm
JLCR-2008	18 W	1 800 lm	140 mA	Sobreponer Suspendido	230mm*80mm
JLCR-2010	18 W	1 800 lm	140 mA	Sobreponer Suspendido	230mm*100mm



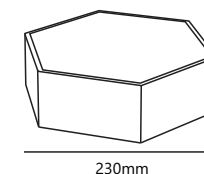
JLCR-2006



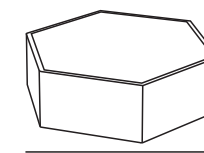
JLCR-2008



JLCR-2010

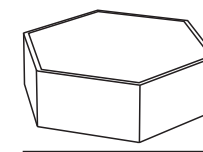


230mm



230mm

60mm



230mm

100mm

ESPECIFICACIONES ELÉCTRICAS

Tensión/ Frecuencia 127, 85-265V~50/60Hz

Material Metal, Acrilico

Acabado Blanco Mate y Negro

Tipo de fuente de luz LED SMD

Aplicación Interior

Tiempo de vida 50 000 h

IDEAL PARA



NOM-003-SCFI-2014

Calle Dr. Lavista No.127, Col. Doctores, Alcaldía Cuauhtémoc, C.P06720, Ciudad de México.

www.jwjlight.mx

