

MODELO JUPR



JUPR-24



JUPR-18



JUPR-12



JUPR-9



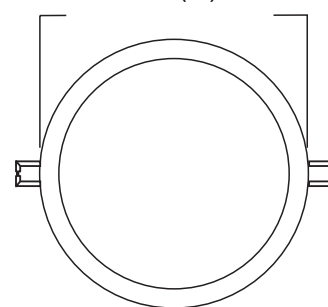
JUPR-6



ESPECIFICACIONES POR MODELO

Modelo	Potencia	Flujo Luminoso	Corriente Eléctrica	Dimensiones Diámetro(Ø)	Diámetro de base (Ø)	Cant. pz Caja Master
JUPR-6	6W	450lm	45mA	Ø190mm	Ø95mm	90 pz
JUPR-9	9W	700 lm	70mA	Ø118mm	Ø120mm	60 pz
JUPR-12	12W	950 lm	95mA	Ø145mm	Ø145mm	60 pz
JUPR-18	18W	1 400 lm	140mA	Ø185mm	Ø195mm	30 pz
JUPR-24	24W	2 160 lm	189mA	Ø220mm	Ø270mm	20 pz

diámetro(Ø)mm



diámetro base (Ø)mm



*Las dimensiones del producto varían según la potencia verifique tabla de dimensiones

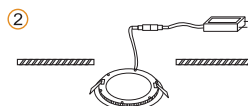
ESPECIFICACIONES TÉCNICAS

Tensión/ Frecuencia	127V~ 60Hz
Material	Aluminio, acrílico
Acabado	Blanco
Tipo de fuente de luz	LED
Aplicación	Uso en interior
Protección	IP20
Montaje	Empotrar
Temperatura de color	6500 K Luz Fría
Ángulo de Luz	140°
Tiempo de vida	50 000 hrs
Garantía	3 años
Temperatura de trabajo	TA 60° C TC 80° C

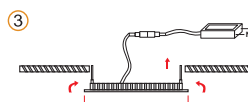
INSTALACIÓN



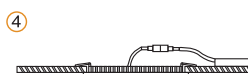
1 Cortar un orificio en el techo del tamaño de la base.



2 Verificar que la conexión (DC) esté asegurada a la fuente de alimentación.



3 Colocar la base del luminario dentro del orificio.



4 Ajustar el luminario y unirlo herméticamente al techo.

CARACTERÍSTICAS DEL PRODUCTO:

- DRIVER EXTERNO
- Iluminación uniforme sin parpadeo.
- Listo para instalar.
- Diseño Ultradelgado.
- Ideal para uso general en habitaciones, oficinas, recepciones, salas de juntas, hostelería, centros comerciales, clínicas o consultorios.